

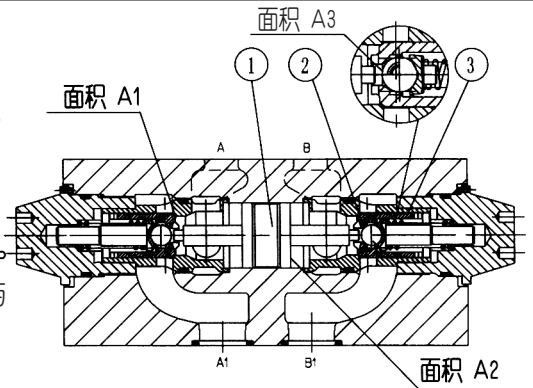
北京天力益德 工贸有限公司	Z2S 型叠加式液控单向阀			RC 21600/05.2010
	口径 6、10 16、22	压力至 31.5MPa	流量至 360L/min	替代 RC 21547/05.2006 21551/05.2006 21556/05.2006 21560/05.2006

- 用于垂直叠加安装
- 按需要可以无泄漏封闭
一个或两个工作油口



说明

Z2S 型阀是叠加式结构的液控单向阀。
 即使长时间的保压，一个或两个工作油口仍保持无泄漏的密封。
 由 A 至 A1 或由 B 至 B1 是自由流通的，而反方向则封闭。
 如油从 B 流经阀至 B1，压力作用在活塞 (1) 上。活塞 (1) 便
 向左运动，将锥阀芯 (2) 推离其阀座。此时油便可从 A1 流向 A。
 为保证锥阀芯正确闭合，当控制阀处于中位时，阀的工作油口与
 油箱相通。

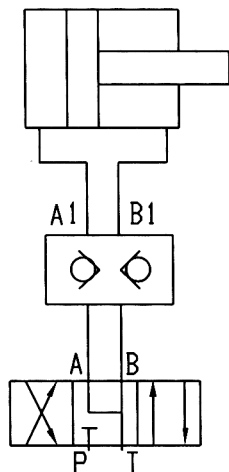


Z2S22...30B/...型叠加式液控单向阀

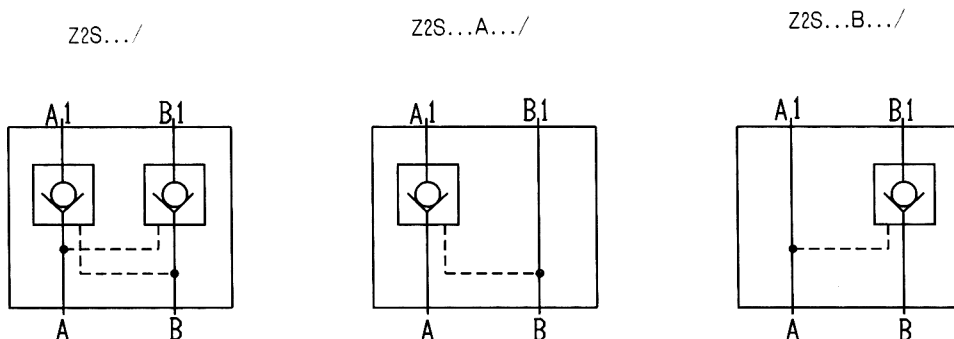
型号说明

Z2S		—		B	/	*	其它细节用文字说明
口径 6 = 6 口径 10 = 10 口径 16 = 16 口径 22 = 22							
A、B 油口无泄漏封闭 = 无标记 						北京天力液压技术	
A 油口无泄漏封闭 = A 						20 = 20 系列 (20 至 29 系列安装及连接尺寸不变) (对于口径 10) 30 = 30 系列 (30 至 39 系列安装及连接尺寸不变) (对于口径 16、22) 40 = 40 系列 (40 至 49 系列安装及连接尺寸不变) (对于口径 6)	
B 油口无泄漏封闭 = B 						(仅对口径 10) 1 = 开启压力 0.15MPa 2 = 开启压力 0.3MPa 3 = 开启压力 0.6MPa	

回路示例



详细符号

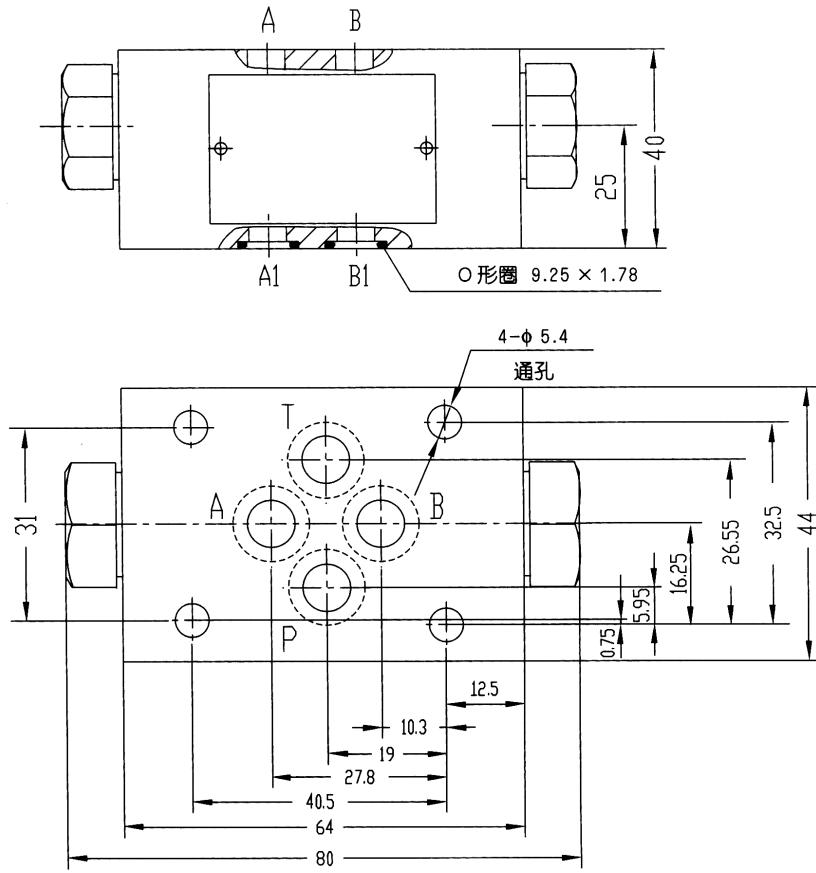


技术参数

通径		6	10	16	22		
流量	(L/min)	至 60	至 120	至 200	至 360		
工作压力	(MPa)	至 31.5					
开启压力 (自由流通方向)	(MPa)	0.15	0.15	0.3	0.6	0.25	0.25
流动方向		由 A 至 A1 或 B 至 B1 经单向阀自由流通 先导操纵由 B1 至 B 或 A1 至 A					
面积比		A1/A2=1:3	A1/A2=1:2.86 A3/A2=1:11.45	A1/A2=1:11.8 A3/A2=1:2.8	A1/A2=1:13.6 A3/A2=1:2.8		
介质		矿物质液压油或磷酸酯液压油					
油温范围	(°C)	-30~+80					
黏度范围	(mm ² /s)	2.8~500					
重量	(kg)	0.8	2	7	11.7		

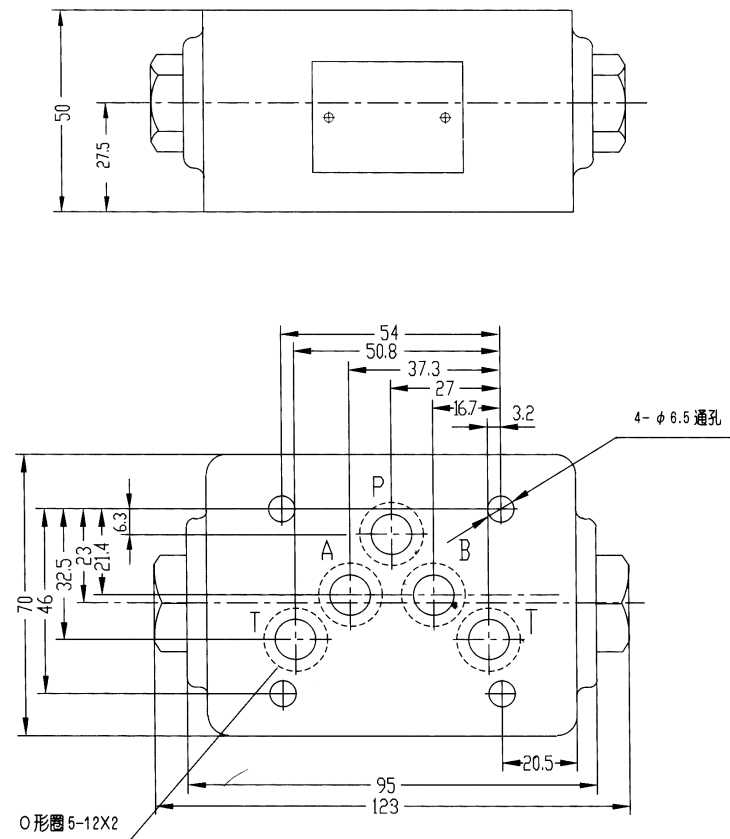
外形及连接尺寸：(规格 6)

尺寸单位：(mm)

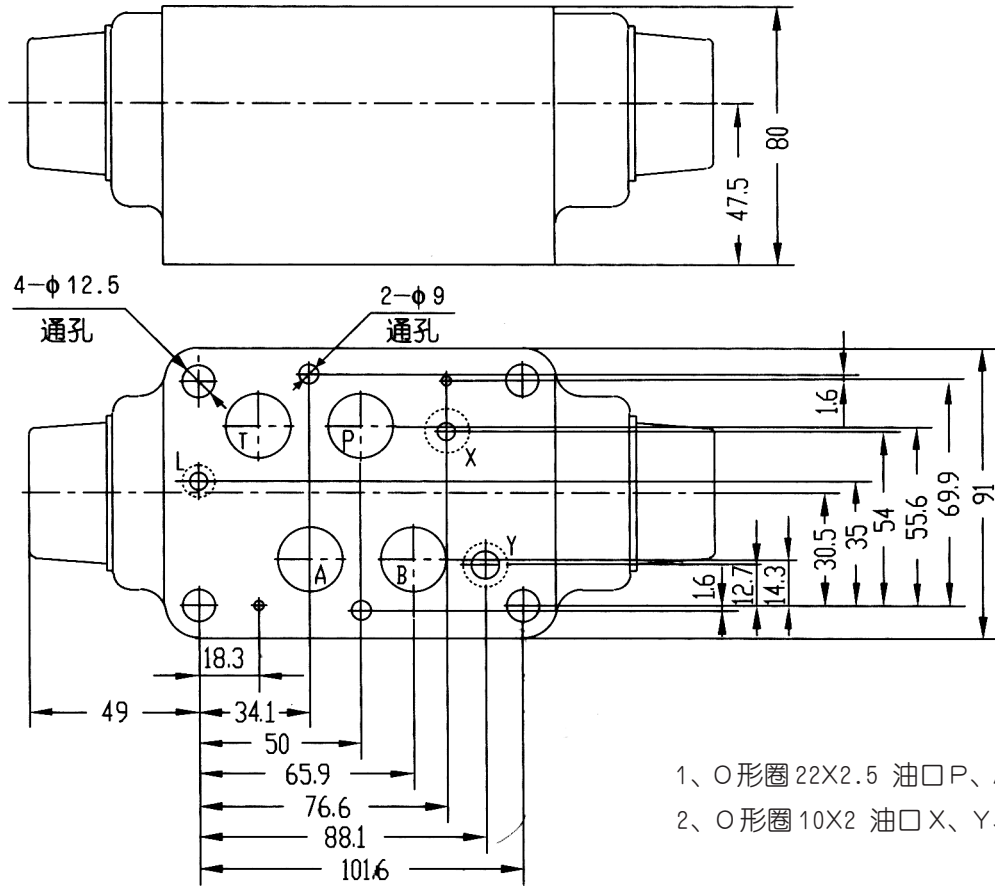


外形及连接尺寸：(规格 10)

尺寸单位：(mm)

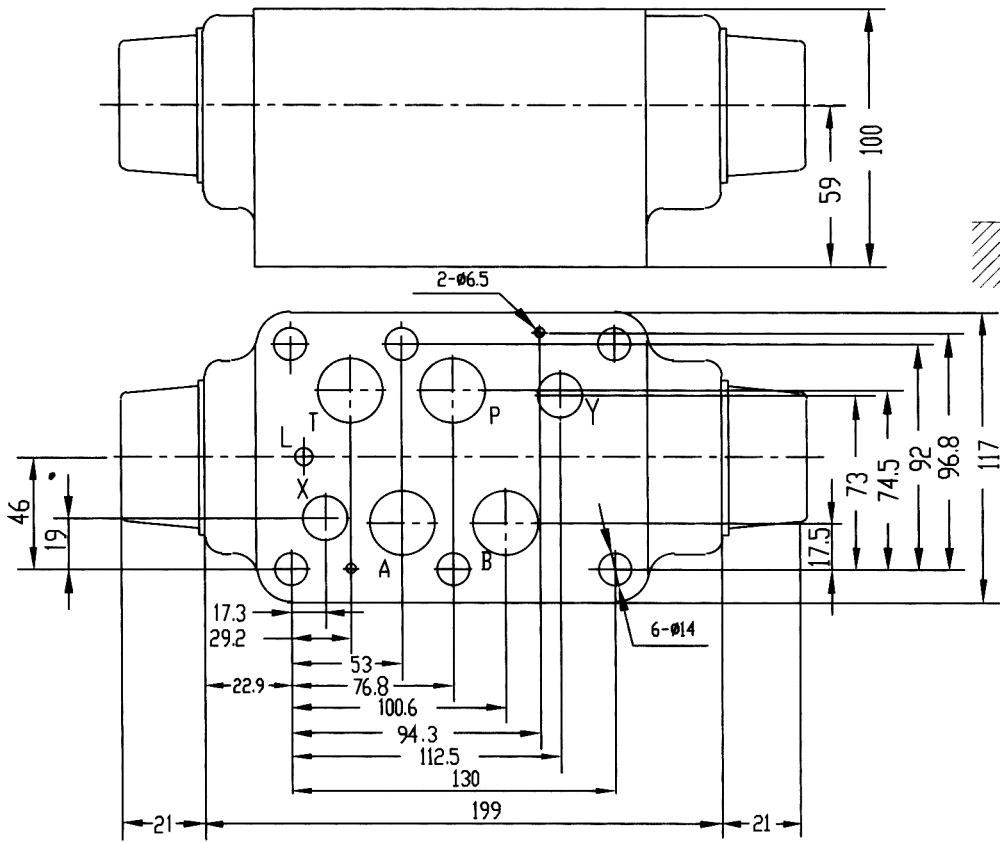


规格 16

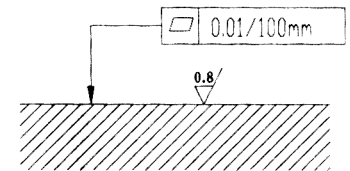


- 1、O形圈 22X2.5 油口P、A、B、T
- 2、O形圈 10X2 油口X、Y、L

规格 22



阀连接表面精度
和粗糙度要求:



- 1、O形圈 27X3 油口P、A、B、T
- 2、O形圈 19X3 油口X、Y、L