

北京天力益德液压 制造有限公司	Z2FS6...-40B...型叠加式双/单向节流阀			RC27500/12.2004
	通径6	压力至31.5MPa	流量至80L/min	

——安装面按DIN 24340, A型和ISO 4401 / CETOP-RP 121H

——叠加式设计

——适用于限定两个工作油口的主流量或控制流量

——适用于进口节流或出口节流控制

——4种调整装置可供选择

- 带内六角锁紧螺母和防护帽的螺钉
- 带刻度的可锁旋钮
- 带刻度和内六角芯轴
- 带刻度旋钮



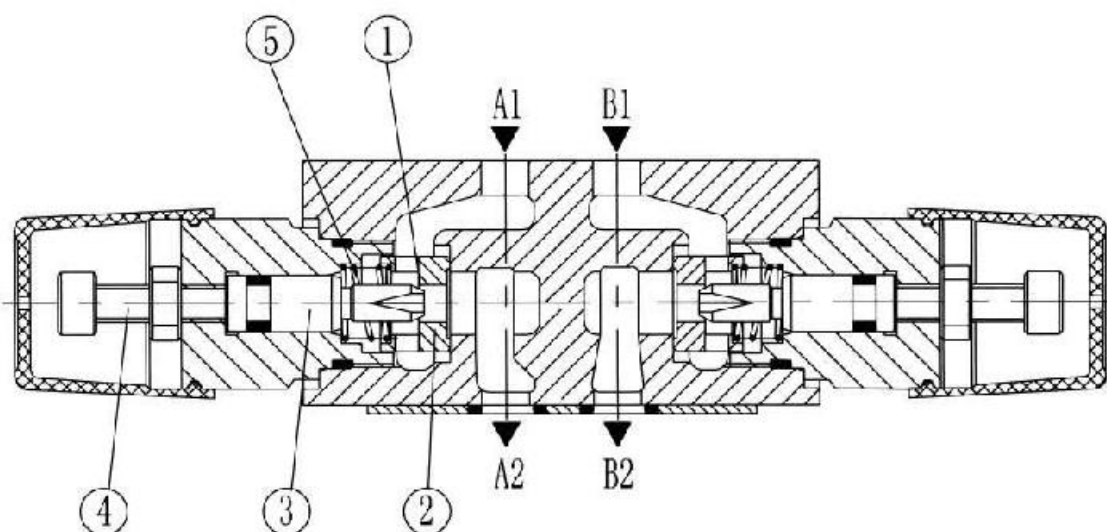
说明

Z2FS6...-40 / ...型阀是一种叠加式结构的双/单向节流阀。

此类阀用于限定一个或两个工作油口的主流量或控制流量。两个对称排列的节流/单向阀在一个方向上限定流量，在反方向允许油液自由流动。当进口节流控制，油液从油口A1经阀座(2)和节流阀芯(3)形成的节流口(1)流至油口A2。节流阀芯(3)可借助于设定螺钉(4)进行轴向调整，这时，节流口(1)也得以调整。从工作油口A2返回的油液沿节流阀芯(3)的方向克服弹簧(5)推开阀座(2)，使该阀起单向阀作用，并允许油液自由流动。根据阀的安装位置，节流作用能安排成进口节流控制或出口节流控制。

限定主流量(型号: ...2Q...)为了改变执行器的速度(主流量)，双/单向阀安装在方向控制阀和底板之间。

限定控制流量(型号: ...1Q...)在先导控制方向控制阀中，该双/单向阀可以作为液控阻尼调整器(控制流量)，安装在主阀和先导阀之间。



Z2FS6-2-40...

型号说明

Z2FS 6 - 40 B / *

双/单向节流阀

其他细节用文字说明

规格 6 = 6

无标记 = 矿物质液压油
V = 磷酸酯液液压油

节流/单向阀, 油口 A 和 B = --
节流/单向阀, 油口 A = A
节流/单向阀, 油口 B = B

1Q = 带精细调整
2Q = 标准型

调整装置
带内六角锁紧螺母和防护帽的内六角螺钉 = 2
带刻度可锁旋钮 = 3
带内六角和刻度的芯轴 = 5
带刻度的旋钮 = 7

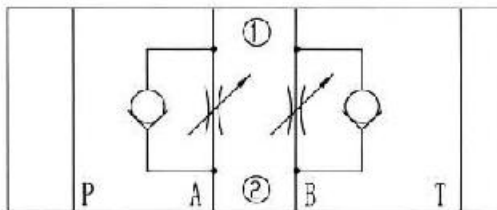
系列 40 至 49 = 40
(40 至 49 系列: 安装及连接尺寸保持不变)

北京天力液压技术 - B

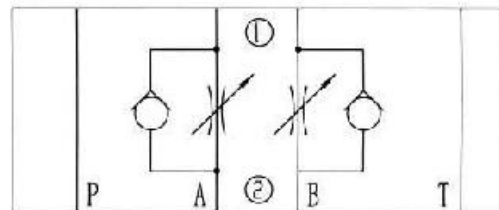
注: 型号 Z2FS6-...-40B/.. 在 A, B 侧装有相同的调整装置

详细符号 (注: 符号 ①=阀侧; ②=底板侧)

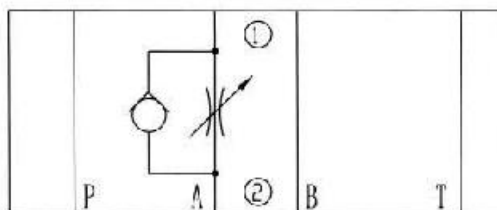
Z2FS6-...-40B/.. (进口节流)



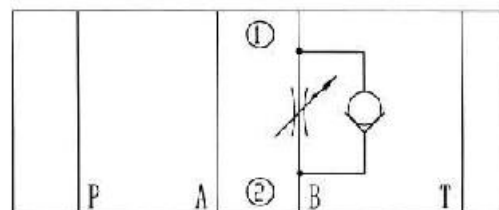
Z2FS6-...-40B/.. (出口节流)



Z2FS 6A-...-40B/.. (出口节流)



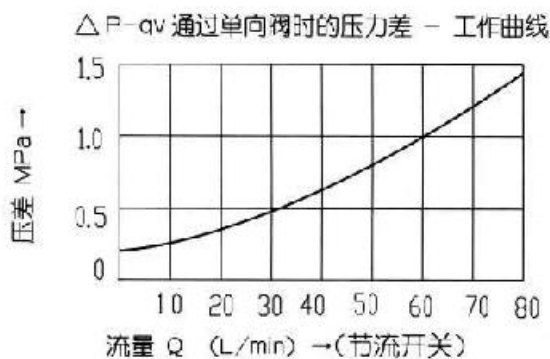
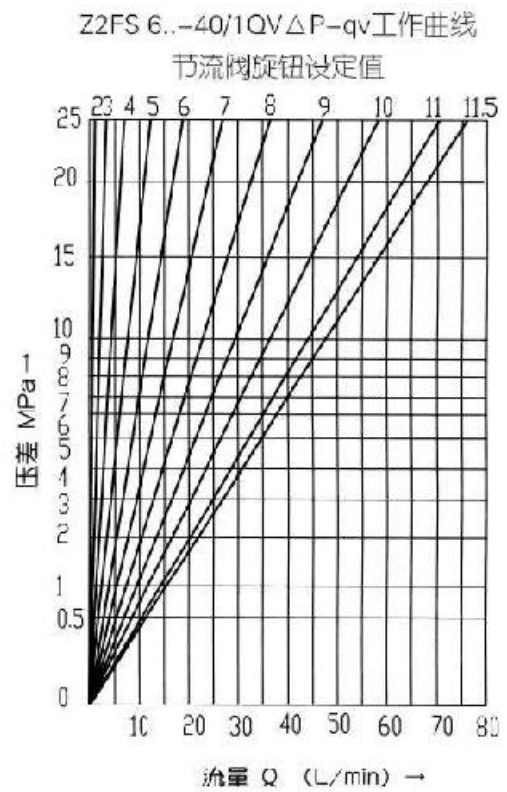
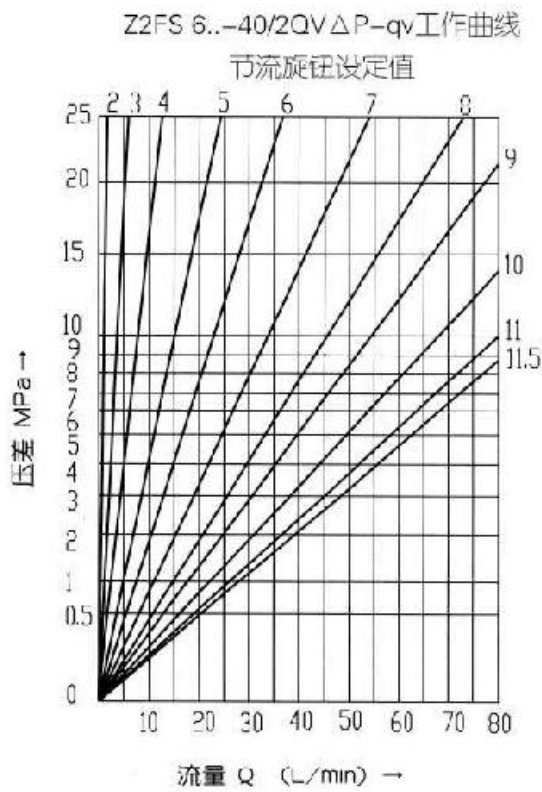
Z2FS 6B-...-40B/.. (进口节流)



技术参数

油液		矿物油 磷酸酯油
温度范围	(°C)	-30~+80
黏度范围	(mm ² /s)	10~800
油液污染度		油液最高污染等级按NAS1638第9级 过滤器最小过滤精度 $\beta_{10} \geq 75$
最大工作压力	(MPa)	至31.5
最大流量	(L/min)	至80
重量	(Kg)	约0.8

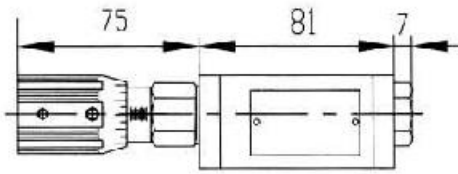
工作曲线 (注: 在 $v=41\text{mm}^2/\text{S}$ 及 $t=50^\circ\text{C}$ 时测得)



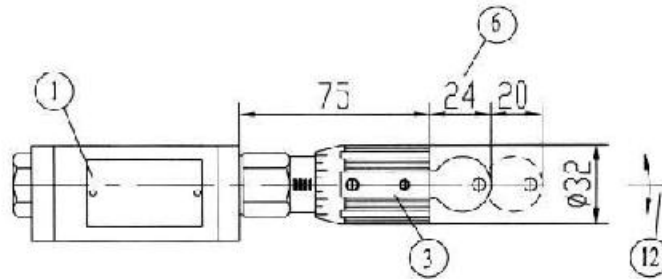
外形及连接尺寸

尺寸单位: (mm)

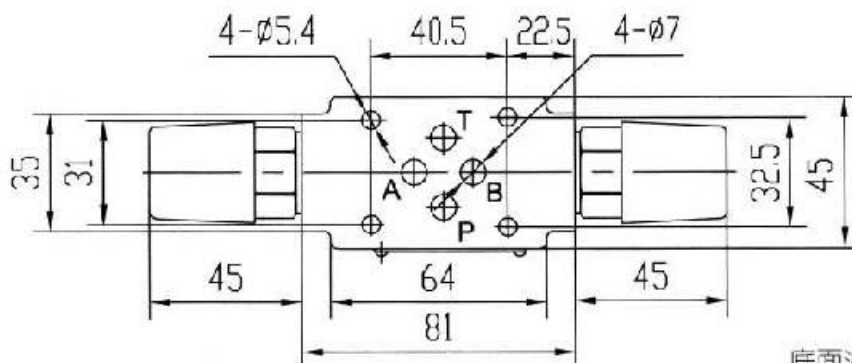
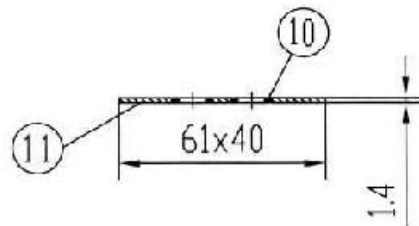
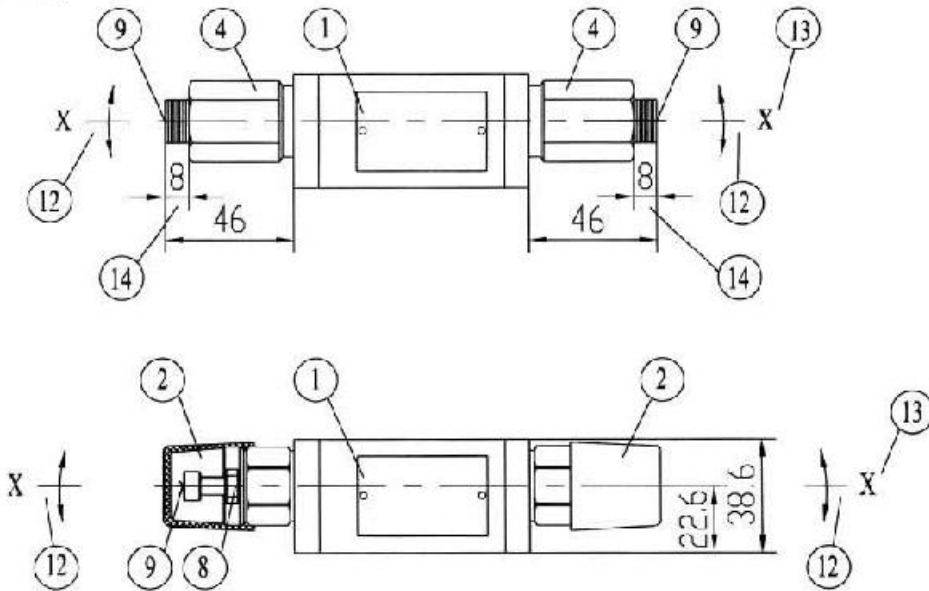
Z2FS6A...-40B/



Z2FS6A...-40B/



Z2FS6A...-40B/



底面油孔连接尺寸见WE6

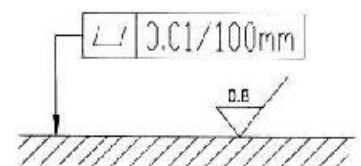
- 1 标牌
- 2 调整装置“2”
- 3 调整装置“3”
- 4 调整装置“4”
- 5 调整装置“7”
- 6 拔除钥匙所需空间
- 7 阀固定孔
- 8 锁紧螺母
- 9 设定流量截面的调整螺钉
- 10 O形圈9.25X1.78
- 11 O圈板
- 12 所有调整装置：逆时针方向转动增加流量
顺时针方向转动减小流量
- 13 从进口节流改为出口节流控制时，绕X-X轴旋转180。
- 14 行程

阀固定螺钉

M5-10.9(GB / T70.1—2000)

拧紧扭矩： $M_A=8.9\text{Nm}$

要求配合部件表面精加工



注意事项

注 意 事 项

- 1 液压系统用的介质必须过滤；过滤精度至少 $20\ \mu\text{m}$ 。
- 2 液压系统用的油箱必须密封；并加空气过滤器。
- 3 本厂产品出厂时不带底板。（如需用请订货）。
- 4 固定螺栓请按样本中列的参数选用。
- 5 与阀连接的表面粗糙度要求 $\sqrt{0.8}$ 。
- 6 与阀连接的平面度要求 $0.01/100\text{mm}$ 。